

WYMIARY

Szer.: 1037 Dł.: 1194 Wys.: 450

KONSTRUKCJA

A: stal nierdzewna AISI 304 szlif

B: stal H17 malowana proszkowo

DREWNO

A: sosna

B: olcha

C: sapeli

POJEMNOŚĆ

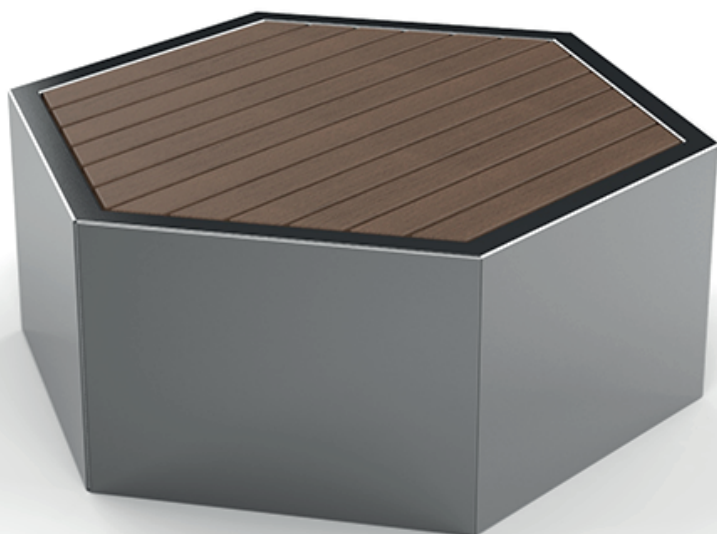
-

MONTAŻ

A: wolnostojący

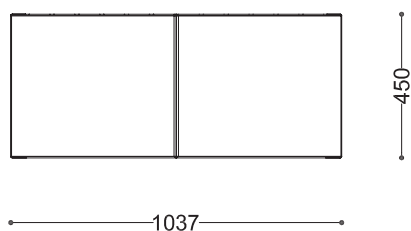
B: kotwienie do podłoża

C: -

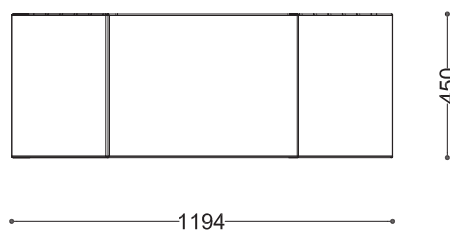


RZUTY TECHNICZNE

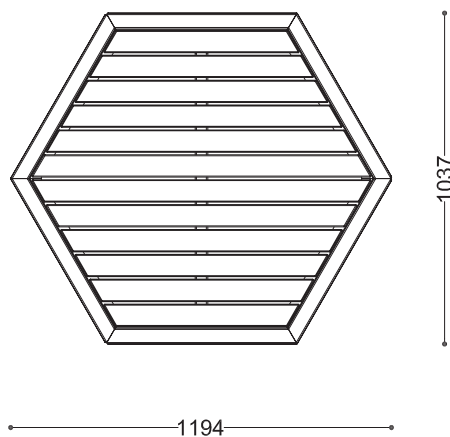
Rzut z boku



Rzut z frontu



Rzut z góry



* wymiary podano w milimetrach