

**WYMIARY**

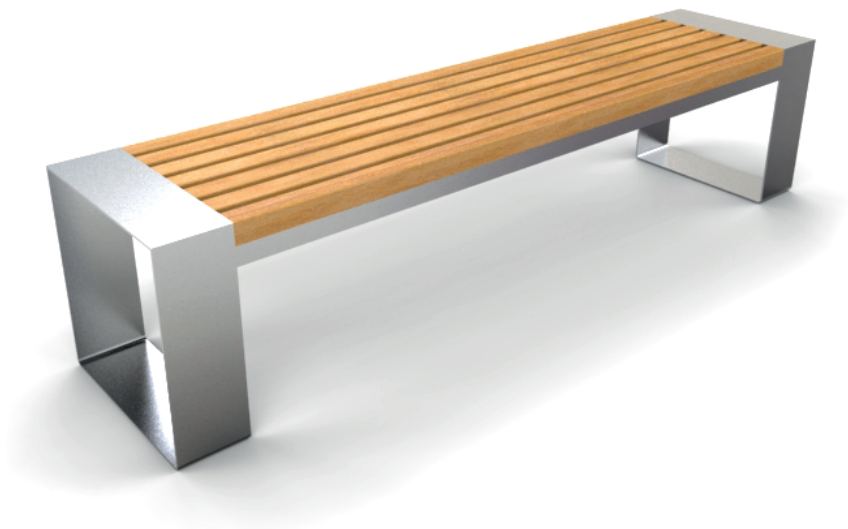
wysokość: 450 mm  
 szerokość: 450 mm  
 długość: 1950 mm

**MATERIAŁY**

- stal nierdzewna
- drewno krajowe lub egzotyczne

**MONTAŻ**

- wkręty montażowe
- wolnostojący


**PRZEKROJE**

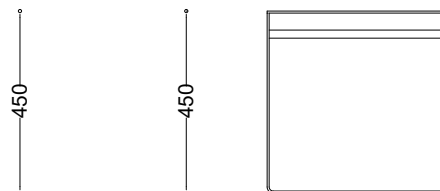
Rzut z frontu

1950



Rzut z boku

450



Rzut z góry

1950



\*wymiary podano w milimetrach